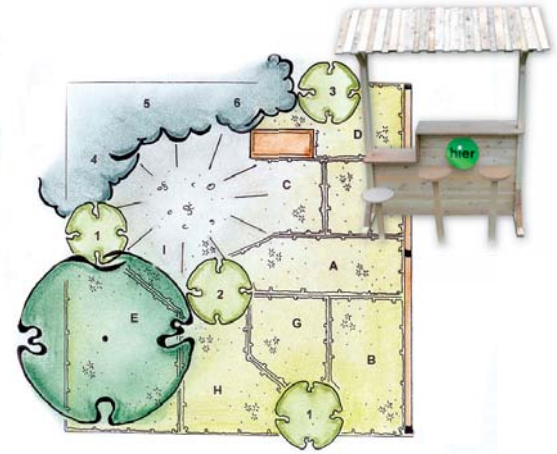


Uitnodiging



**Opening
Nectarkroeg
in Zeist op
woensdag
31 mei a.s.**



Klimaatverandering in je achtertuin: Nectarkroeg

U kunt de veranderingen van het klimaat al in uw eigen tuin waarnemen. Om meer mensen bewust te maken van de effecten ervan op planten en dieren is de Nectarkroeg ontwikkeld. De komende maanden worden er 100 nectarkroegen geplaatst op kinderboerderijen en heemtuinen in Nederland waar u aan

Wij nodigen u graag uit voor de landelijke opening van de eerste **Nectarkroeg** op kinderboerderij “De Brink” in Zeist.

Programma woensdag 31 mei a.s.

- Ontvangst vanaf 14.00 uur
- Welkomstwoord 14.30 uur
- Over de **hier**-campagne
- Over het project “Klimaatverandering in je achtertuin”
- Officiële opening nectarkroeg 15.15 uur
- Borrel vanaf 15.30 uur

Voor de kinderen zijn er van 14 tot 17 uur diverse leuke activiteiten op de kinderboerderij.

de ‘bar’ kunt neerstrijken om vlinders, bijen en hommels te observeren. In de Nectarkroeg liggen formulieren waarop bezoekers hun bevindingen kunnen noteren. Die formulieren worden verzameld en verwerkt door de Natuurkalender die deze gebruikt voor onderzoek naar de invloed van klimaatverandering op de natuur. De resultaten geven belangrijke informatie over de effecten van



klimaatverandering op planten en dieren in onze directe omgeving. De Nectarkroeg is een project van IVN, Stichting Kinderboerderijen Nederland, de Kleine Aarde en de Natuurkalender. Het is een onderdeel van **hier**, de klimaatcampagne van beneficiënten van de Nationale Postcode Loterij.

Het maakt ook onderdeel uit van het Ruimte voor Geo-informatie project “Natuurlijk gezond van dag tot dag”.



Route naar

Kinderboerderij **de Brink**, Kroostweg 7, 3704 EA Zeist

Auto

Met de auto vanuit Utrecht (knooppunt Rijnsweerd/A28 of Amersfoort)

U neemt afrit 'De Uithof' nr 2, volg de borden richting 'De Bilt', bij de verkeerslichten rechtsaf richting Zeist (N237, Utrechtseweg), Utrechtseweg volgen tot de Griffiaan rechts.

Met de auto vanaf Driebergen (knooppunt Lunetten/A12 of Arnhem)

U neemt afrit 'Driebergen', nr 20. Volg de borden 'Zeist centrum'. In het centrum volg de borden 'de Bilt' via de dorpsstraat en Utrechtseweg. Volg de Utrechtseweg tot afslag Griffiaan aan de linkerkant.

Openbaar vervoer

De kinderboerderij is goed te bereiken met het openbaar vervoer. Vanaf richting Utrecht stoppen de buslijnen 50, 51 en 58 vlakbij. Uitstappen op de halte Griffiaan.

Vanaf richting Driebergen stoppen dezelfde buslijnen aan de overkant van de straat.

Ook hierbij moet er uitgestapt worden op de Griffiaan.



Natuurlijk.
De Kleine Aarde!

